

ETC法人カード申込手順

- 1 法人カード申込手順表紙
- 2 組合加入申込書記入例
- 3 セディナETC法人会員カード
申込書記入例
- 4 セットアップ証明書説明書

【 ETC法人カードの申込書の記入方法 】

組合加入申込書 2ページ目を参照

- 会社名・代表者名の記入・フリガナについて
株式会社を(株)とか略さず、フリガナも(カブ)カと略さないで記入 ・代表者名のフリガナも記入
＊ 個人事業主の場合： 会社名は屋号を記入
- 所在地欄は会社登記住所を記入して下さい。 請求書送付先は申請する拠点住所を記入して下さい。
所在地と請求書送付先が同じ場合は所在地欄だけの記入
- 担当者欄はフルネームで携帯番号の記入もお願いします。 その他の事項も記入して下さい。
- 出資引き受け口数欄は 1 口(10,000 円) と記入して下さい。
- 加入申込書の中程に「共同利用事業申込書」という項目がありますが、該当欄に○をつけてカード申込枚数を記入下さい。 最高利用金額欄は直近6ヶ月間で一番使われた金額を記入して下さい (1枚単位ではなく総額で記入)
- 請書の下部に「連帯保証人欄」がありますが、代表者の個人名で記入
- 捺印箇所は複写になっておりますので、6箇所です

セディナETC法人会員カード使用者申込書 3ページ目を参照

- 会社名・代表者の記入・フリガナについて： 略さずに全て記入
- 所在地の記入欄はカード申請する拠点住所をご記入 本社・支店・営業所単位で申請できます。
- 5枚綴りで5枚目が金融機関用になっておりますので力を入れ記入をお願いします。 不鮮明の場合は戻されます
- 月間利用可能額の記入欄 申請いただいた金額を記入
- 支払い口座欄を記入する時、会社名・代表取締役名を記入下さい(銀行届出通り)

例) カブシキガイシャジョウホウサービス ダイヒョウトリシマリヤクジョウホウタロウ
株式会社情報サービス
代表取締役 情報太郎

フリガナ: カ) (カブ)と略さずダイヒョウト
リシマリヤク ナマエも全て記入
株式会社を(株)と略さず全て記入

- 捺印箇所は捺印含め6箇所です。
- 「ETCカードお申込内容」欄の ETC カード番号は記入不要です。

必要書類を揃えます

- 法人一登記簿謄本(履歴事項証明書)最近3ヶ月以内のものでコピー可
- 個人事業主は事業を営んでいる事を証明できるもの・・・税務署への開業届あるいは各種許可証
- 車載器セットアップ証明書コピー
1台のセットアップ証明書でカード4枚まで申請できますが、複数枚の申請の場合、セットアップ証明書がそろっている車両は証明書を一緒に送付お願い致します。
- 保証預託承諾書
申込書と同送している「保証預託承諾書」に記入捺印お願い致します。

セットアップ証明書について 詳細は4ページ目を参照

組合加入申込書



協同組合 情報サービス

代表理事 永井 幹 殿

本部:東京都新宿区西新宿3-9-23大和ビル

TEL:03-3376-4781・FAX03-3376-4799

組合員番号

記入日⇒

申 込 日

年

月

日

組合受付日

年

月

日

フリガナ	カブシキガイシャ ジョウホウサービス			自 宅 住 所	〒	自宅 郵便番号・住所 記入		
会社名	株式会社 情報サービス			代表者				
フリガナ	ジョウホウタロウ			TEL	全て記入 携帯			
代表者名	情報 太郎			性別 生年月日	男・女	T・S	年	月 日
フリガナ				フリガナ				
所在地	〒 本社所在地(登記住所)を記入			送 請 付 求 先 書	〒 左記と同じ場合は未記入で OK 異なる場合は記入して下さい			
	TEL	FAX			TEL	FAX		
担当者		携 帯		ホーム ページ	有・無 (有の場合、アドレスを記入して下さい) お持ちの場合は URL 記入			
部 署	担当者名はフルネームで記入して下さい			メールアドレス	担当者アドレスを記入して下さい 担当者名メールアドレスを記入			
資本金	携帯番号も記入して下さい							
業 種	その他の部分も記入							

上記の通り貴組合への加入を申し込みます。又、貴組合の定款に従って、下記の出資を引き受けいたします。

出資引き受け口数 1 口 (10,000 円)

(出資1口金額は、10,000円)

共同利用事業申込書

※申込される事業に○を付けて下さい。

事 業	申込数量	最高利用金額	支払方法	添付書類(履歴事項全部証明書必須)
1. ETCコーポレートカード	枚	円	口座振替	セットアップ証明書・車検証・口座振替依頼書他
2. セディナETC法人カード	枚	円	口座振替	セットアップ証明書他
3. 燃 料 カード	枚	円	口座振替	謄本ないし本人確認書類等
4. 車	台	円	現 金	車検証他
5. そ の 他 の 事 業	自動車リース・自動車救援サービス・電話秘書代行サービス 電気料金コスト削減事業 (CO ₂ 削減・省エネ・省資源)			

上記事業を下記の通り申込いたします。

請 書

私及び連帯保証人は、協同組合情報サービスの共同利用に関し、貴組合の定款、各事業の利用規定を遵守することを誓約するとともに、下記に記載する事柄に於ても遵守することを誓約いたします。

1. 事業の共同利用に際して発生する利用料金の支払い方法に於て、組合の指定の方法よりいたします。
2. 1の約定日に支払の実行が不能、または延滞が2回以上発生した時に於ては、その事業利用の停止、その利用媒体(カード等)の返却をいたします。但し、やむを得ざる事由による場合と認められたときは除きます。
3. 2の事態にある場合で事業利用の続行を願い出るとき、その事業における最高利用金額の2ヵ月以上の保証金を預託いたします。
4. 各共同利用事業において、利用を続ける限りにおいては、世情の変化に伴う変更を事前の通知の上、了承いたします。

会社名	会社名(個人事業主は屋号)	住所	住所等を記入	TEL
連 帯 保証人	連帯保証人は代表者個人名	住所	住所は自宅住所になります	

担当者番号	担当者名	本 部	支 店	検 印	備 考
記入しないで下さい(組合の記入欄です)					

セディナETC法人会員カード申込書 記入例

随員会入会カードETCトヨタ

セディナETC法人会員カード使用者届出書

(兼)追加・利用可能枠増額依頼書

SMBCファイナンスサービス株式会社 御中

会員:

全国異業種協同組合連合会

申込内容

新規
変更新規申込と変更申込ではご記入項目が異なります。
記入例を参照のうえご記入ください。

会員及びカード使用者は、裏面記載のセディナETCカード法人会員規約を承認のうえ、カード使用者欄に記載の者をカード使用者として届出します。カード使用者は、会員が別途定める「セディナETCカード利用約款」に記載の事務手数料等手数料を会員に支払することを承諾します。
カード使用者は裏面記載の「個人情報の取扱いに関する同意条項」に同意します。

届出日	記入日	契約者番号	取り纏めコード	会員(組合)コード	組合員コード
	年 月 日		99107010000		

商号 又は 屋号	(フリガナ) カブシキガイシャ ジョウホウサービス 株式会社 情報サービス	電話番号	
代表者	(フリガナ) ダイヒョウトリマリヤク ジョウホウタロウ 代表取締役 情報 太郎	FAX	

所在地	お申込の所在地で記入 郵便番号・フリガナも記入		
代表者 自宅住所	代表者自宅住所・電話番号記入 大きな組織で難しい場合はご相談ください		
代表者自宅 電話番号	業 種	例) 建設業 鍛冶工事	車輦台数 保有台数 台
ETCカード 申込枚数	(追加の場合は追加枚数)	申請枚数 枚	月間利用 可能額 (増額の場合は増額後の金額)
		申告した金額を記入 万円	

口座名義人	カブシキガイシャジョウホウサービス ダイヒョウトリマリヤクジョウホウタロウ フリガナが一行で記入が出来ない時は2段になっても構いません。		5枚目に ご捺印ください。	5枚目の銀行印は 鮮明に捺印下さい
金融機関	支 店 コード	支 店 支 所 出張所	預金 種目	1 普通 (含 総合口座) 2 当座
預金口座	金融機関の情報をご記入ください			

ETCカード番号	ETCカード番号
78042150	78042150
78042150	78042150
78042150	78042150
78042150	78042150
78042150	78042150
78042150	78042150
78042150	78042150
78042150	78042150
78042150	78042150

SMBCファイナンスサービス使用欄	取扱店
日付	担当署名
千円	取扱店 コード

K01705 E203-321 TF成 大特管:2021.12 (改 21.12)

① SMBCファイナンスサービス用(FAX)

車載器セットアップ証明書（管理番号）について

法人E T Cカードではマイレージ登録申請する時にセットアップ証明書が必要です。

E T C コーポレートカードは高速道路株式会社へ大口多頻度割引申請にセットアップ証明書が必要です。

- 新車で車載器が付いている車両を購入した場合は、車検証を収納しているケースの中にセットアップ証明書保管されております。コピーして送付下さい。

再セットアップが必要になる例

- ETC 車載器が搭載されている中古車を購入した場合、車載器の登録事項が変更になりますので、再セットアップが必要です。
- ETC 車載器を他の車輛から移し替えた場合、登録事項が変更になりますので再セットアップが必要です。

再セットアップ方法

車載器のセットアップとは車検証を基に車両の情報を、車載器にインプットする作業です。

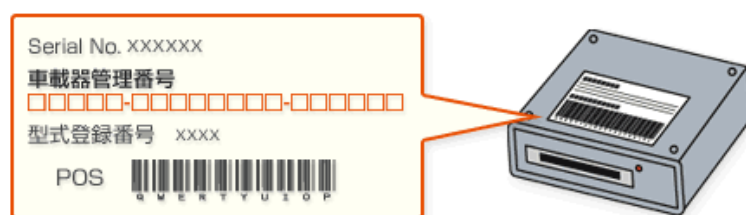
- ※ セットアップ指定業者は登録制で、オートバックス・イエローハットや各ディーラーが登録しております。業者により価格は違いますが 3,000 円前後で、時間的には 10 分程度で終了します。
- ※ 再セットアップの注文は車検証を用意し、車屋さんの窓口で『再セットアップ』をお願いして下さい。
- ※ 完了するとセットアップ証明書が発行されますので、コピーを送付下さい。

* 法人E T Cカードの申請は1台のセットアップ証明書でカード4枚まで申請が可能

* コーポレートカード申請時には車両限定カードですので、一車両毎に車検証・セットアップ証明書が必要

セットアップ証明書を紛失した場合

- 新車あるいは中古車購入後に車載器をセットアップしたが、証明書が見つからない場合はセットアップした業者は、その控えを保管しております。車検証等を提示し、コピーをもらって下さい。
- 車載器裏面あるいは表面に 19 桁の管理番号が記されています。ご自分で読み取れる場合は車検証に管理番号を記入して添付して下さい。



- ETC 車載器の一部には車載器管理番号を音声で案内したり表示したりするものがあります。車検証に管理番号を記入して添付して送付下さい。

補足（マイレージ申請の時）

マイレージの申請は全国異業種協同組合連合会で行いますので、自社でマイレージ登録をしていない車両のセットアップ証明書が必要となります。中古で車両を購入された場合、以前の車載器の所有者がその車載器番号でマイレージの登録をされている場合は、再セットアップしても登録の解除が必要になる場合があります。組合で申請して、解除が必要な時は登録センターより連絡が来ますので、その時にご連絡します。